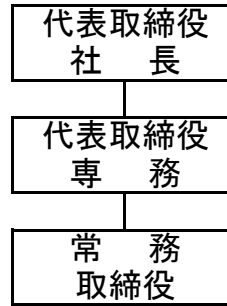


【組織図】



(令和3年4月1日現在)

	製造部門	破碎部門	工場部門	輸送部門	営業部門	総務部門	アグリ部門
正社員	9名	2名	3名	5名	5名	4名	6名
パート	2名	0名	0名	1名	0名	0名	0名
合計	11名	2名	3名	6名	5名	4名	6名